

Gesamtrevision Richt- und Nutzungsplanung
KOMMUNALER VERKEHRSPLAN

1:5000

Gemeindeversammlung

Von der Gemeindeversammlung festgesetzt am 10.5.2022

Namens der Gemeindeversammlung
Der Präsident: Die Schreiberin:

Von der Baurektion genehmigt am

Für die Baurektion: BDN-Nr.:

31100 - 22.3.2022

**SUTER
VON KÄNEL
WILD**
Planer und Architekten AG
Forstbuckstrasse 30, 8005 Zürich
+41 44 315 13 90, www.svw.ch

Übergeordnete Festlegungen

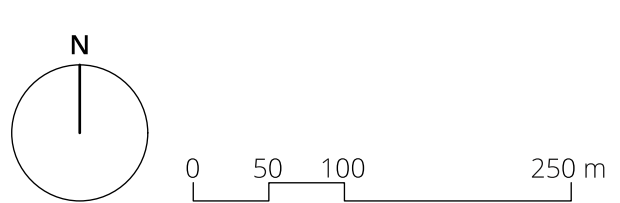
- bestehend geplant
- Hauptverkehrsstrasse/Verbindungsstrasse
- Parkierung im öffentlichen Interesse
- Umgestaltung Strassenraum
- Radweg
- Fuss- und Wanderweg
- Bahnlinie einspurig
- Bahnhof

Kommunale Festlegungen

- bestehend geplant
- Sammelstrasse
- Umgestaltung Strassenraum
- Radweg
- Fuss- und Wanderweg
- Veloparkierungsanlage
- Bushaltestelle
- Parkierung im öffentlichen Interesse

Informationsinhalte

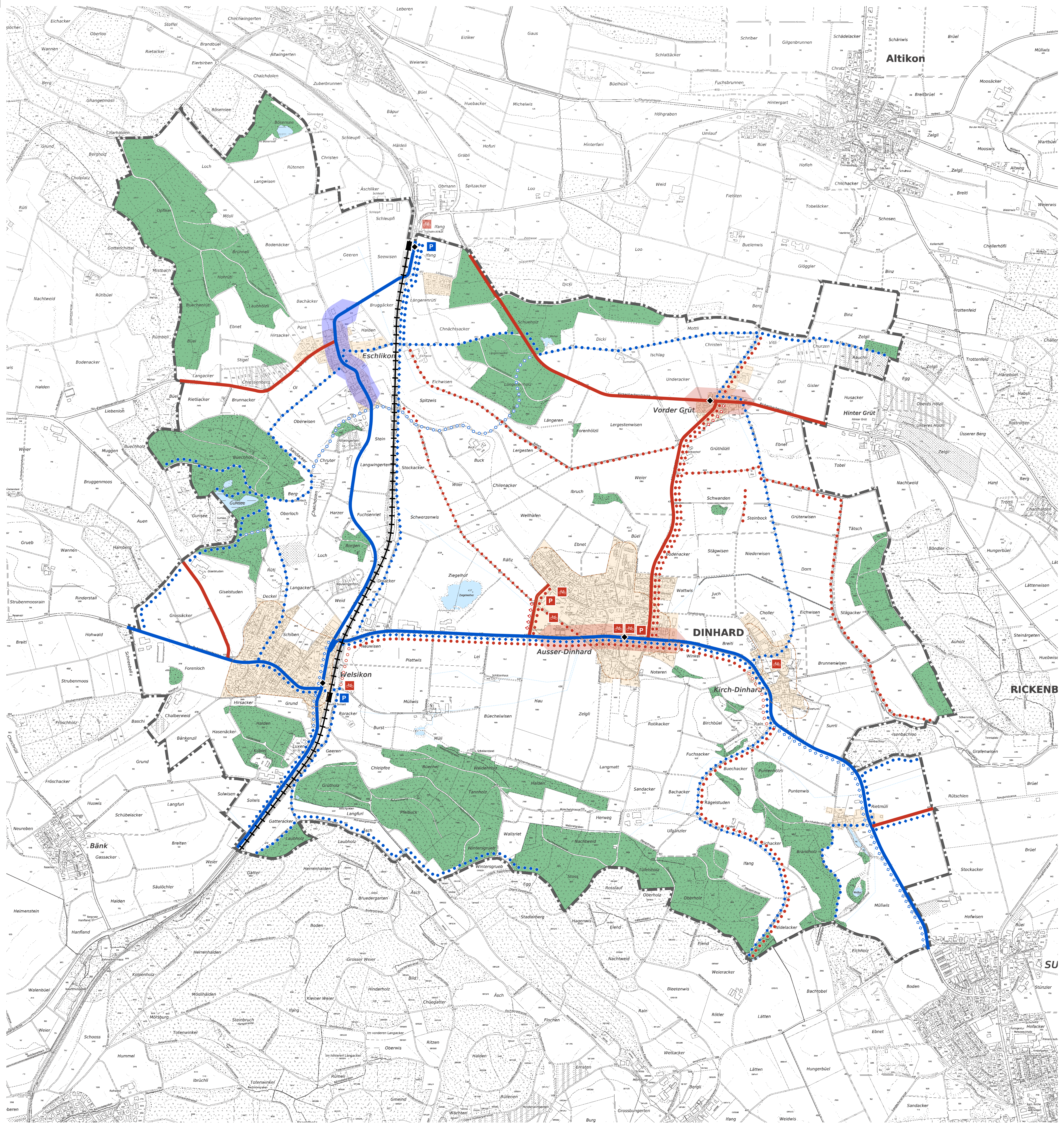
- Gemeindegrenze
- Bauzone
- Wald
- Gewässer
- Siedlungsgebiet nach kantonalem Richtplan
- Veloparkierungsanlage ausserhalb Gemeindegebiet



Bearbeitung: Tim Accola
Das Druckdatum entspricht dem Erstellungsdatum.

Grundlagendaten
Amtliche Vermessung: ARE, GIS Kanton Zürich vom 26. Juni 2020
DEREB Nutzungsplan: ARE, GIS Kanton Zürich vom 26. Juni 2020
Uebersichtspläne: ARE, GIS Kanton Zürich vom 26. Juni 2020

Die Daten der Raupunkte, Grenzpunkte und Einzelpunkte sind nach den gültigen Genauigkeits- und Zuverlässigkeitsanforderungen der amtlichen Vermessung bestimmt. Die Bodenbedeckung, Gelände- und Einzelobjekte dienen lediglich der Orientierung. Ihre Lage beruht auf einfachen Messungen ohne Kontrolle, weshalb für deren Richtigkeit keine Gewähr durch den Geometer besteht.



SU

RICKENB

Altikon

DINHARD

Welsikon

Vorder Grüt

Eschlikon

Bänk